



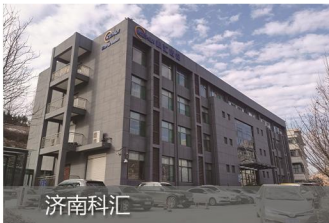
PZJ-200电缆混合线路故障分段装置

山东科汇电力自动化股份有限公司
Shandong Kehui Power Automation Co.,Ltd.

科创筑梦  汇才兴业



科汇总部



济南科汇



青岛科汇



武汉科汇



英国科汇

关于科汇 ▶

山东科汇电力自动化股份有限公司(简称:科汇股份,证券代码:688681)地处鲁中工业名城淄博,在济南、青岛、武汉和英国伦敦设有全资子公司,在北京、上海、广州、成都、福州等十余个城市设有销售、服务中心。

科汇股份致力于电力自动化、电力电缆故障测试、智慧供电与储能以及磁阻电机技术的研发与产业化,拥有一支以徐丙垠教授为学术带头人,博士、硕士为主的专业研发团队,产学研氛围浓厚,科研环境优良。先后承担了多项国家863计划重大专项子课题、国家重点新产品计划和省自主创新成果转化重大专项等科技计划项目;获得国家技术发明二等奖1项、四等奖1项和省部级技术发明奖、科技进步奖16项,拥有形成核心技术及主营产品的国内外专利70余项,出版专著4部。

科汇股份产品广泛应用于电力系统、铁路系统、厂矿企业和终端用户,遍布全国各地、出口30多个国家和地区。国内第一条1000kV特高压输电线路、第一条±800kV直流输电线路和阿根廷国家电网公司输电线路故障行波测距工程;国家电网第一批配电自动化试点城市杭州、厦门配电终端工程;国内第一条时速250km客运专线“合宁铁路”电力远动工程;国内外单机功率最大的630kW开关磁阻电机驱动系统应用于8kt电动螺旋压力机工程等典型案例,获得用户一致好评。

开启新时代,踏上新征程。秉承“以人为本、用户至上、不断改进、持续发展”的经营理念,坚守“科创筑梦、汇才兴业”的初心,科汇股份持续为用户奉献电气自动化与工业物联网创新解决方案。



产品概述

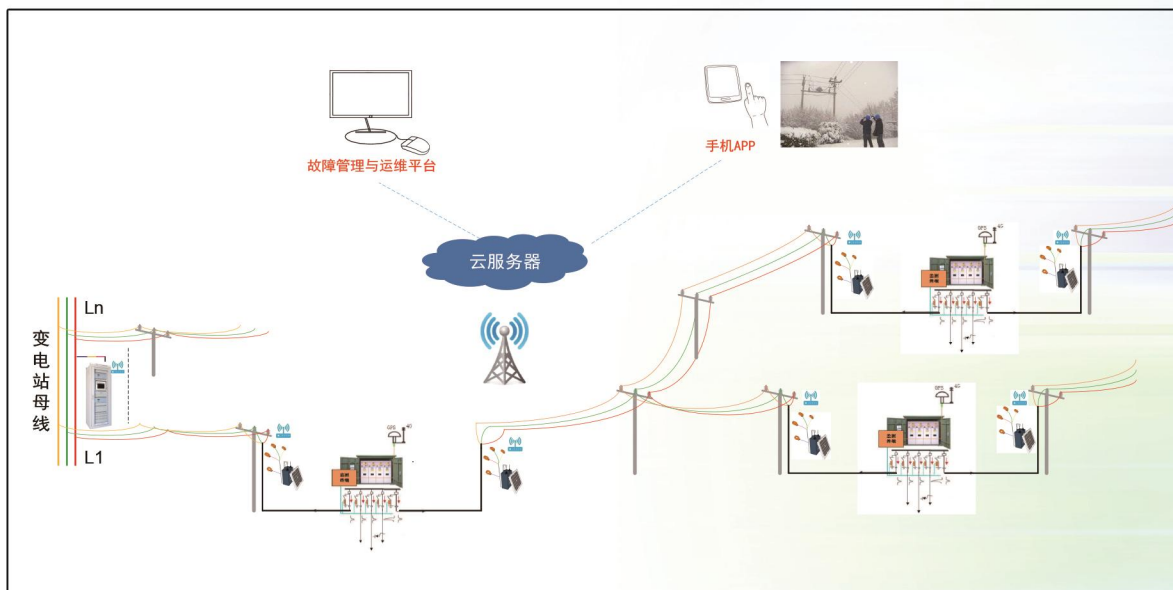
电缆混合线路故障分段装置（PZJ-200）是由山东科汇电力自动化股份有限公司自主研发的一种新型智能高科技配电自动化终端产品。该装置适用于 10~35kV 电缆与架空线混合配网线路，采用开口式电流互感器，安装在电缆与架空线的连接处，能够采集ABC三相电流和零序电流，实时监测配电线路的短路和接地故障。通过4G通信模块将故障信息上传至主站，实现线路故障的分段定位。通过主站系统可协助工作人员快速定位故障点，极大地缩短故障处理时间，提高运维效率，保证配电系统的稳定可靠运行。

产品名称	型号	产品构成	通讯方式
电缆混合线路故障分段装置	PZJ-200	电流互感器4只，主机1台	4G无线



技术特点

- 接地故障识别率高
本装置直接精确采集零序电流，实现接地故障的准确判断。
- 低功耗，长续航
产品采用超低功耗设计，太阳能电池板供电，内置免维护蓄电池，装置电池充满电后，可在无光照条件下连续工作7天以上。
- 可靠性高、自适应能力强
产品可有效的躲避负荷波动、大负荷投切、涌流等干扰，避免误报故障。
- 装置带电装卸
产品可带电装卸，不影响线路运行。



主要功能

■ 短路、接地故障检测与指示功能

自适应负荷电流与零序电流大小，采用突变电流法检测线路故障。以电流突变量、突变时间和保护动作停电作为动作依据，就地指示并将故障信息上报至主站。

■ 故障分段定位功能

主站根据各个节点传输的故障信息和配电线路的拓扑结构，通过分析线路区段的故障波形，能够快速分段定位故障点。

■ 通信功能

通过4G模块与主站通信，具备远程参数配置整定和远程升级维护功能。

■ 运行状态监测功能

监测线路三相负荷电流、零序电流及太阳能电池板、后备电源等状态，并上报至主站。

■ 日志管理功能

具备故障事件、故障录波等历史数据的循环存储功能，电源失电后保存数据不丢失，具备日志记录及远程查询等功能。

■ 就地维护功能

具备本地维护口，可选配蓝牙模块，实现就地维护。

技术指标

性能指标	
ABC相电流测量范围	5~1000A
零序电流测量范围	2~200A
ABC相电流测量精度	5~50A:±1.5A;50~100A:±3%
零序电流测量精度	2~10A:±0.2A;10~200A:±2%
采样频率	128点/周波
故障录波长度	14个周波, 128点/周波
录波存储数量	循环存储100组 (遵循Comtrade标准)
通信方式	4G无线通信
通信规约	DL/T 634.5101-2002
整机功耗	≤0.5 W
主电源	太阳能电池板, 最大功率30W
后备电源	10Ah/12.8V磷酸铁锂电池
电池单独供电时间	不小于7天
互感器参数	
传感器类型	开口式电流互感器
相电流互感器内径	60mm
零序电流互感器内径	140mm
固定方式	内嵌防滑橡胶垫
重量	相电流互感器: 0.7kg ; 零序电流互感器: 1.3kg
主机参数	
机箱尺寸	300mm*185mm*100mm
太阳能板尺寸	500mm*435mm*25mm
重量	10.5kg (带太阳能电池板)
防护等级	IP55
安装形式	杆/塔悬挂安装
环境指标	
环境温度	-20~65℃
周围环境相对湿度	5%~95%
大气压	78.8kPa~101.3kPa
海拔	不超过2000米
光照时间	每天平均4小时以上

山东科汇电力自动化股份有限公司

Shandong Kehui Power Automation Co.,Ltd.

地址:山东省淄博市三赢路16号

电话:0533-3181 567

传真:0533-3818 921

济南科汇:山东省济南市高新区伯乐路192号

电话:0531-6677 7667

传真:0531-8806 4061

青岛科汇:山东省青岛市高新区科韵路327号

电话:0532-6801 2536

传真:0532-6801 2533

武汉科汇:湖北省武汉市武大科技园

电话:027-8266 8396

传真:027-6784 8757

